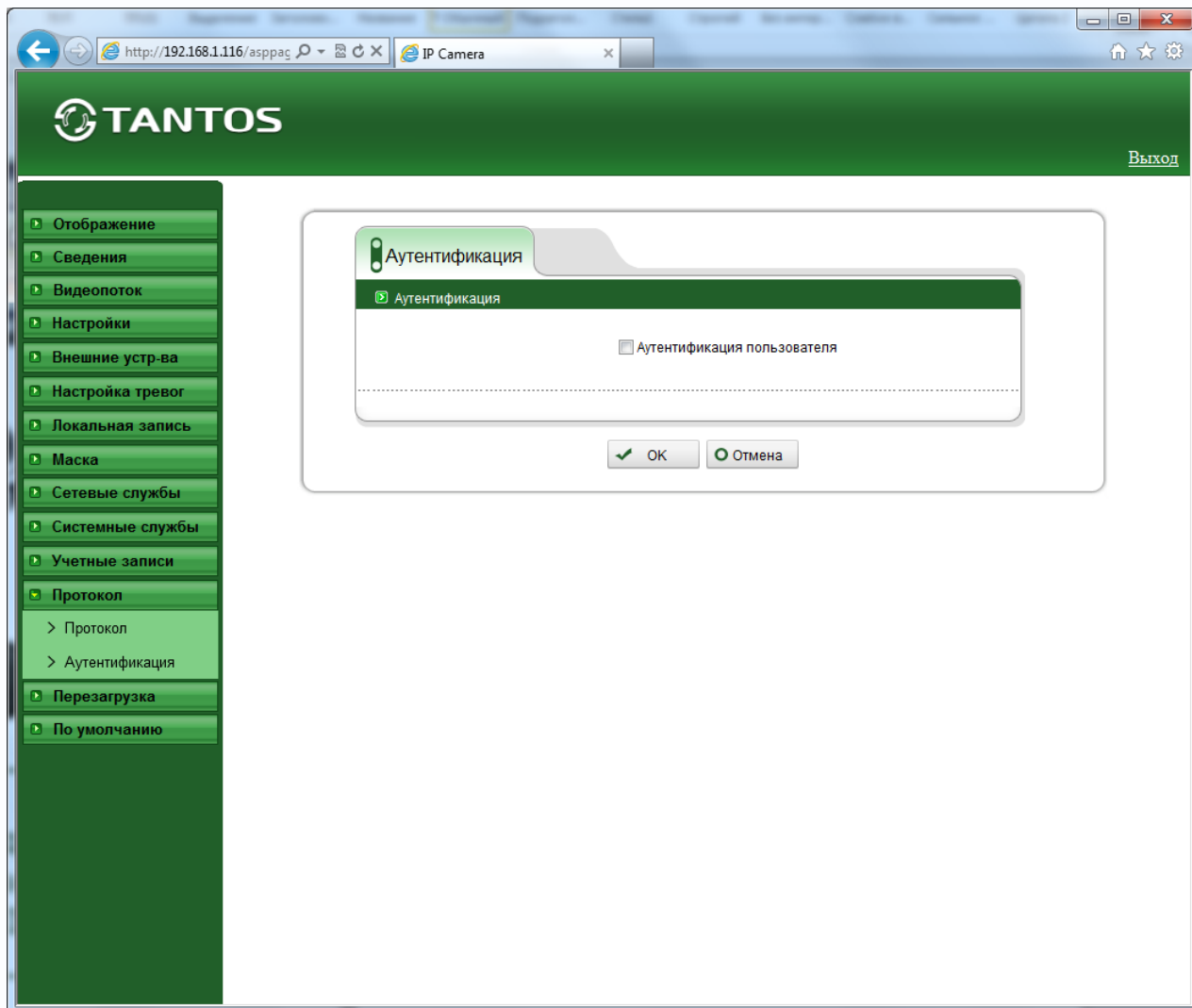


## Руководство по подключению IP камер TANTOS TSi к «VideoNet»

Подключитесь к камере через веб-интерфейс.

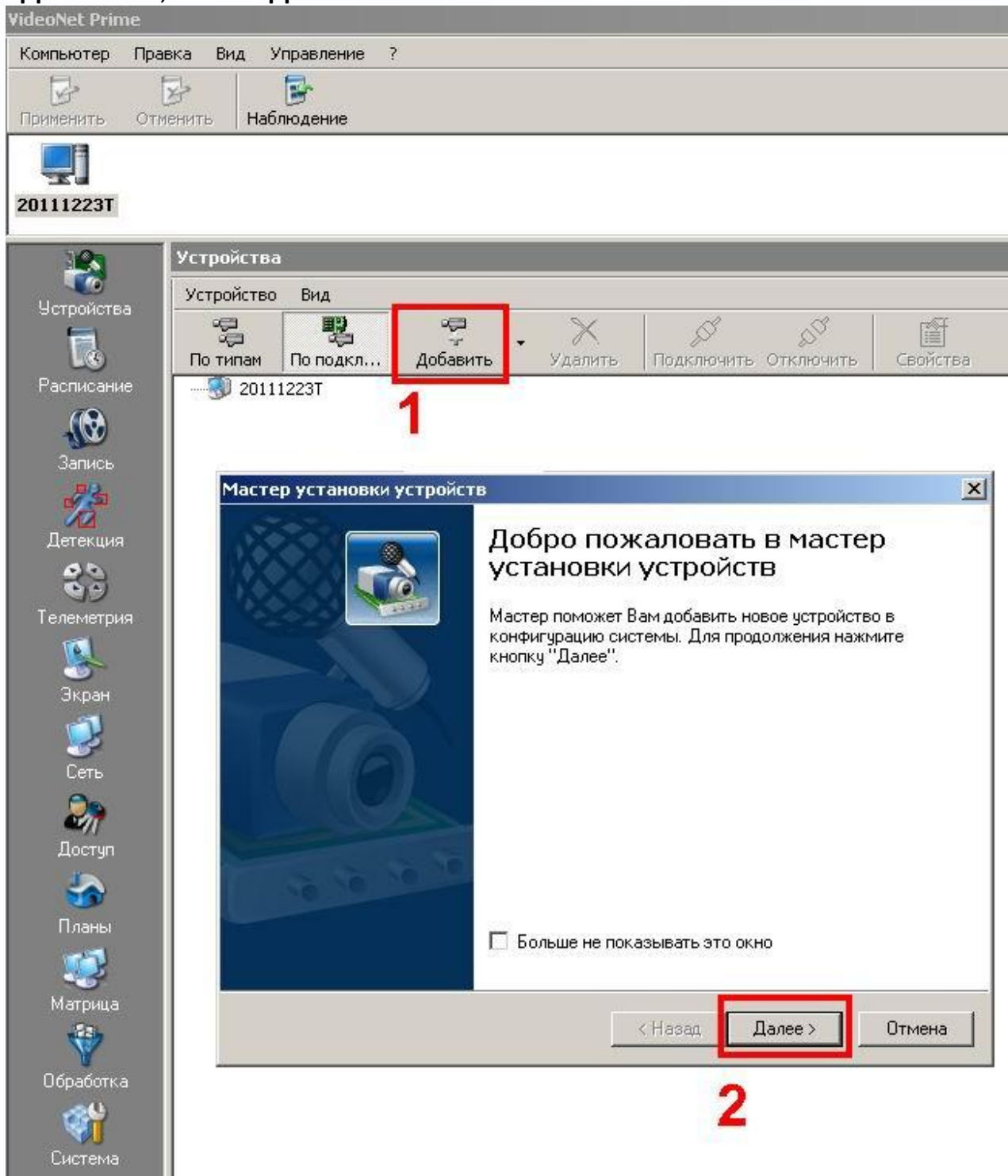
В меню «**Протокол**» - «**Аутентификация**» отключите аутентификацию и нажмите «**ОК**».



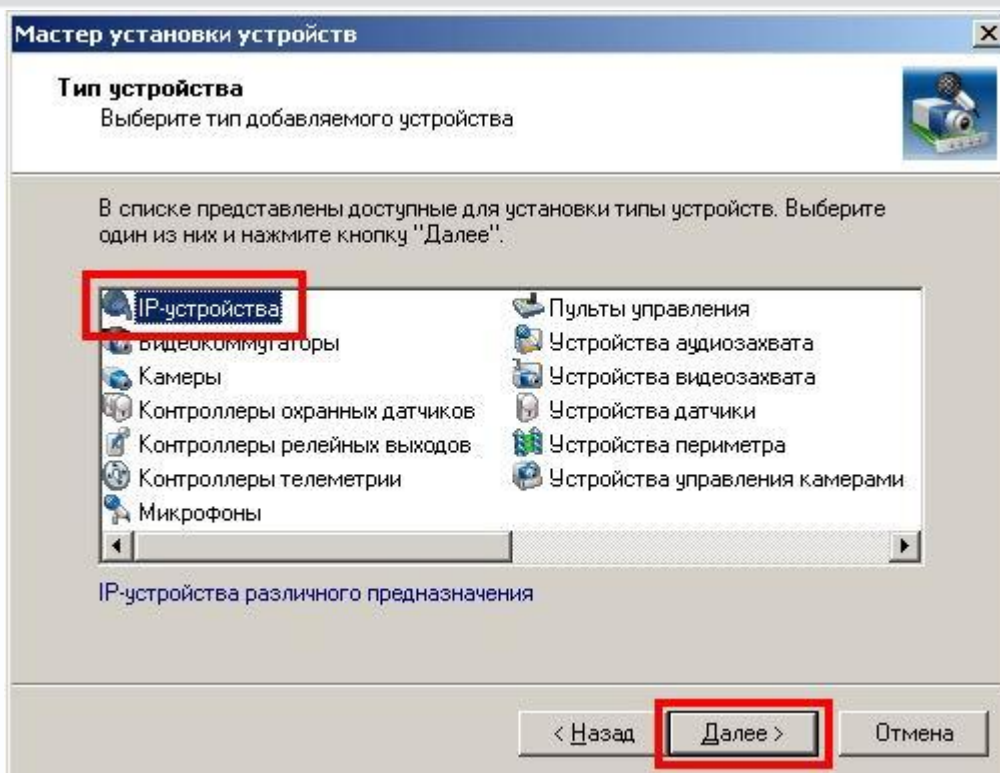
Перезагрузите камеру.



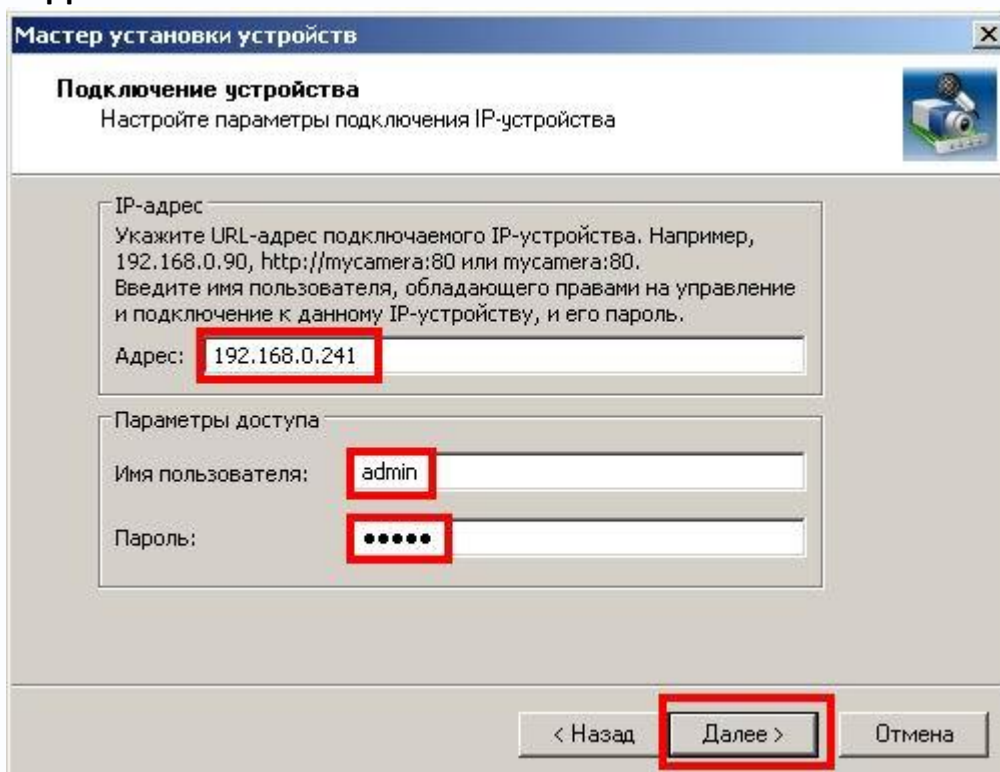
В VideoNet необходимо внести камеры следующим образом. Нажмите кнопку «Добавить», затем «Далее».



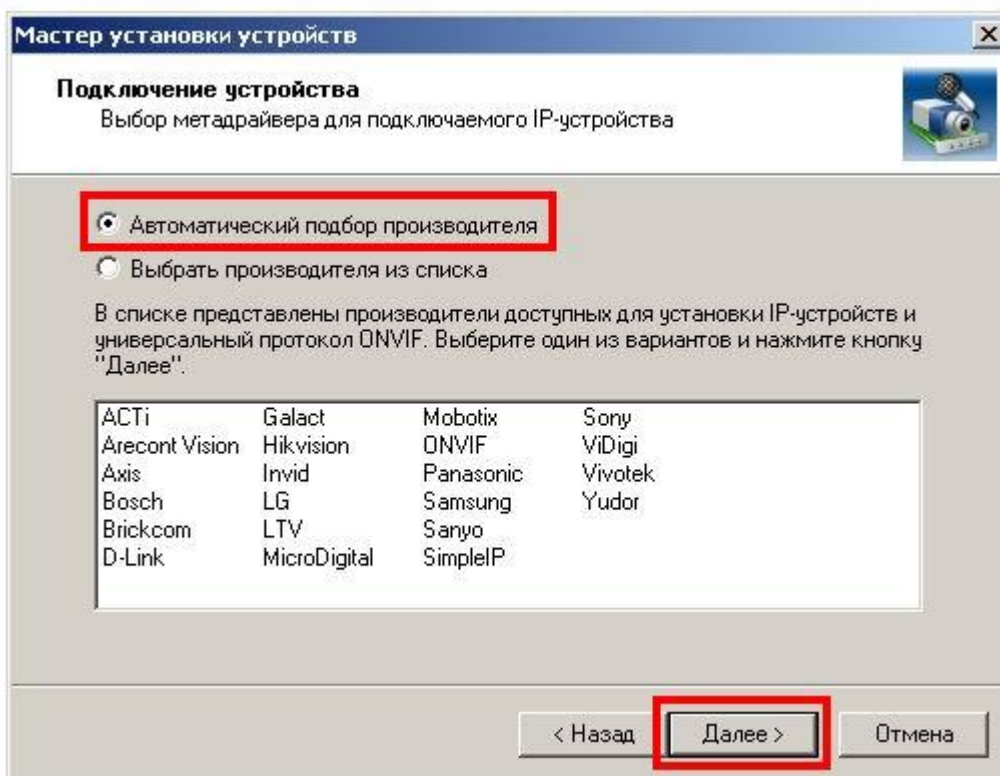
Выделите в появившемся меню «IP-устройства» и нажмите «Далее».



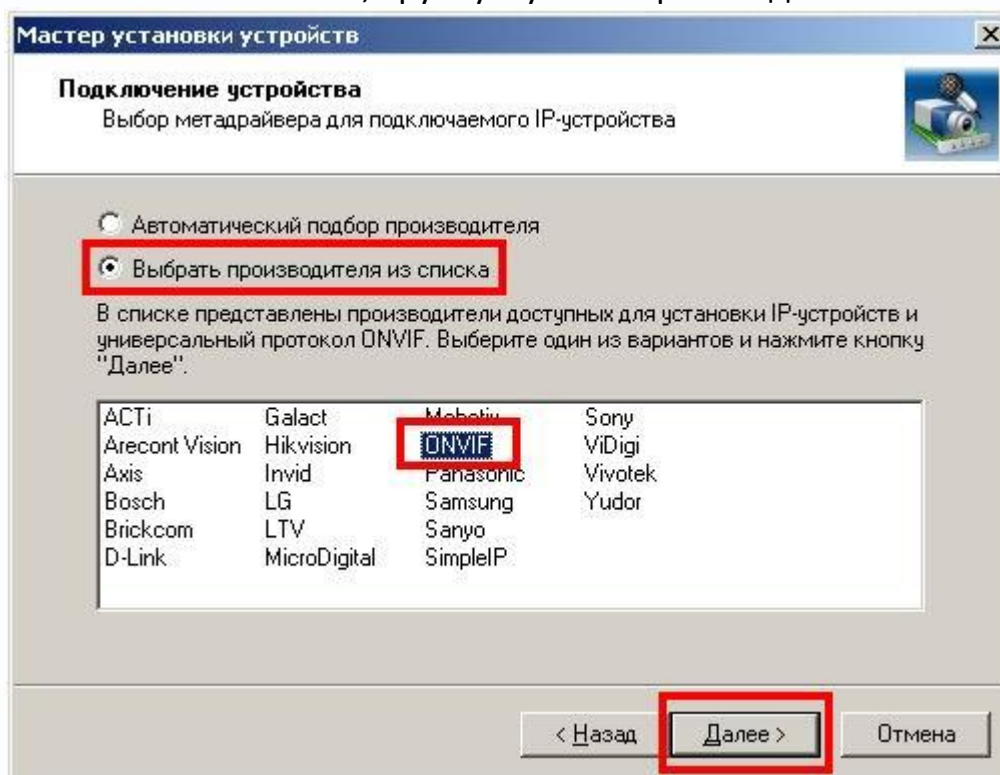
В появившемся окне укажите **IP-адрес, Имя пользователя и Пароль** камеры и нажмите **«Далее»**.



Далее программе необходимо распознать камеру. Для этого можно воспользоваться автоматическим поиском.

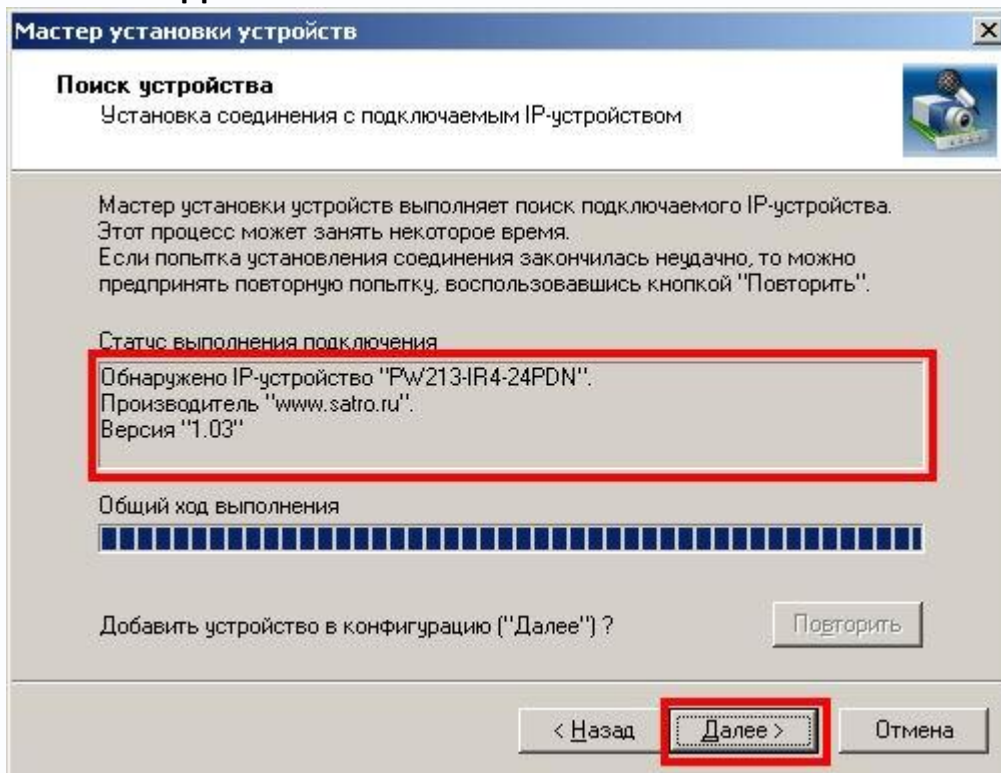


Или воспользоваться поиском, вручную указав производителя «ONVIF».

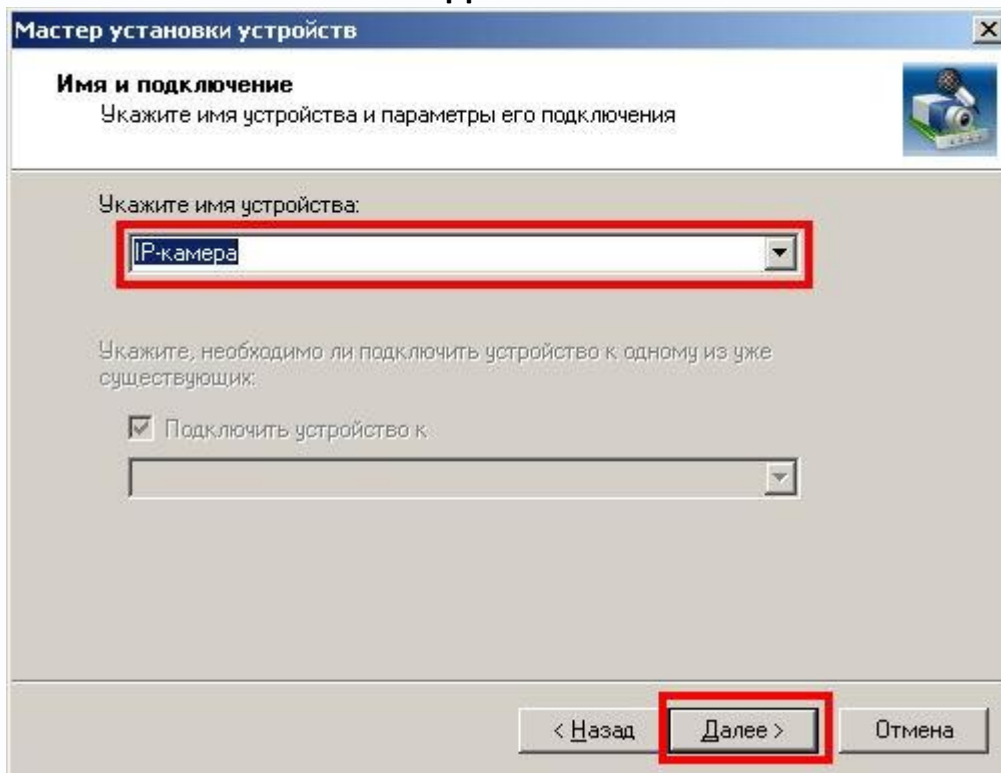




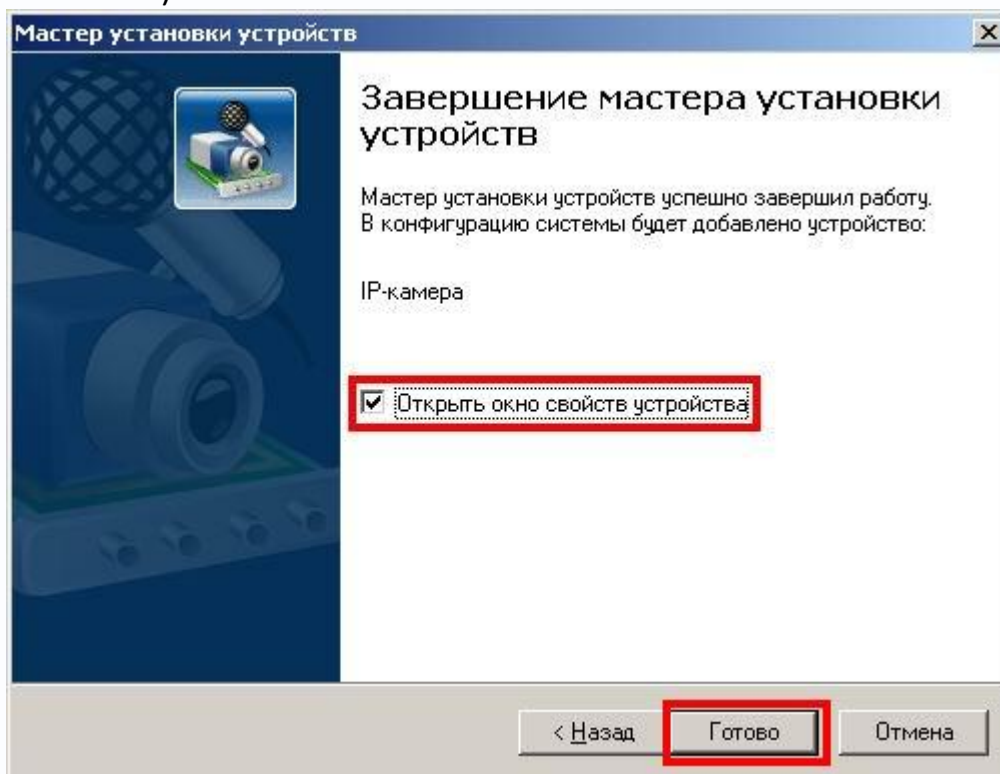
В окне «Статус выполнения подключения» отобразится информация о камере, нажмите «Далее».



В новом окне будет предложено указать вручную имя устройства или оставить текущее название. Точное и понятное Вам название поможет в режиме наблюдения понимать откуда ведется видеотрансляция. Имя устройства можно изменить позже. Нажмите «Далее».



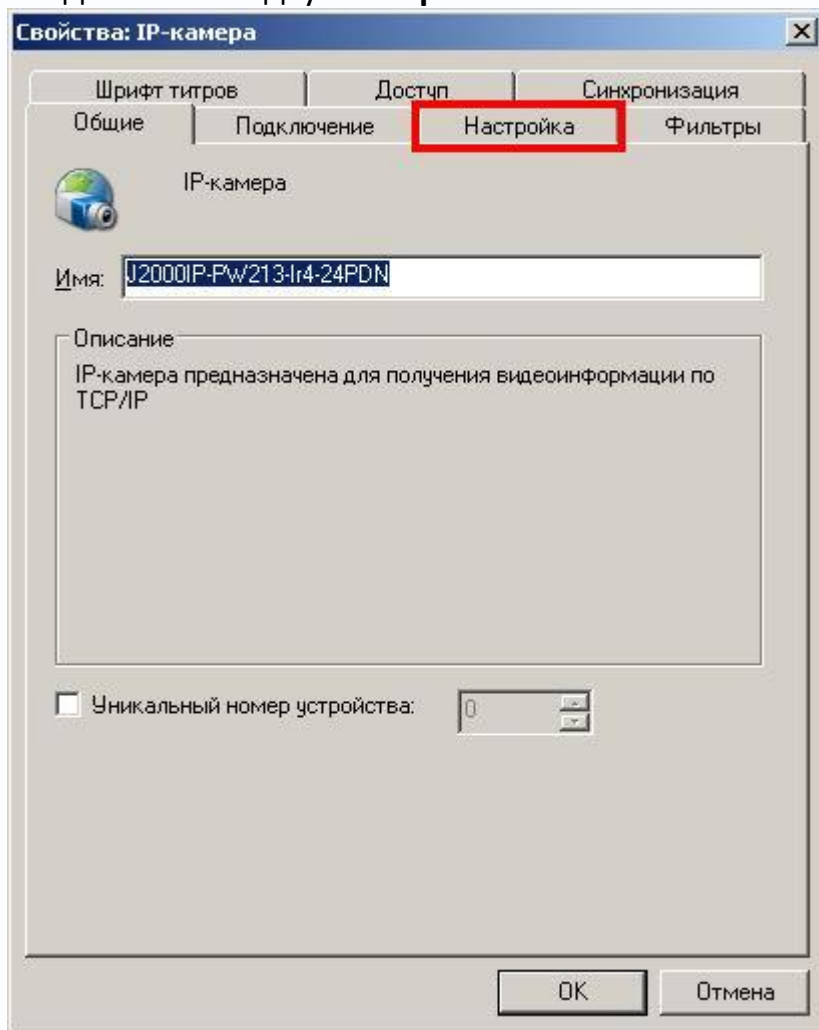
Завершение работы «**Мастера установки устройств**» с предложением ознакомиться с заданными настройками нового устройства (галочка должна быть установлена). Нажмите «**Готово**».



При установленной галочке в последнем окне «**Мастера установки устройств**» нам будет предложено просмотреть установки IP-камеры.



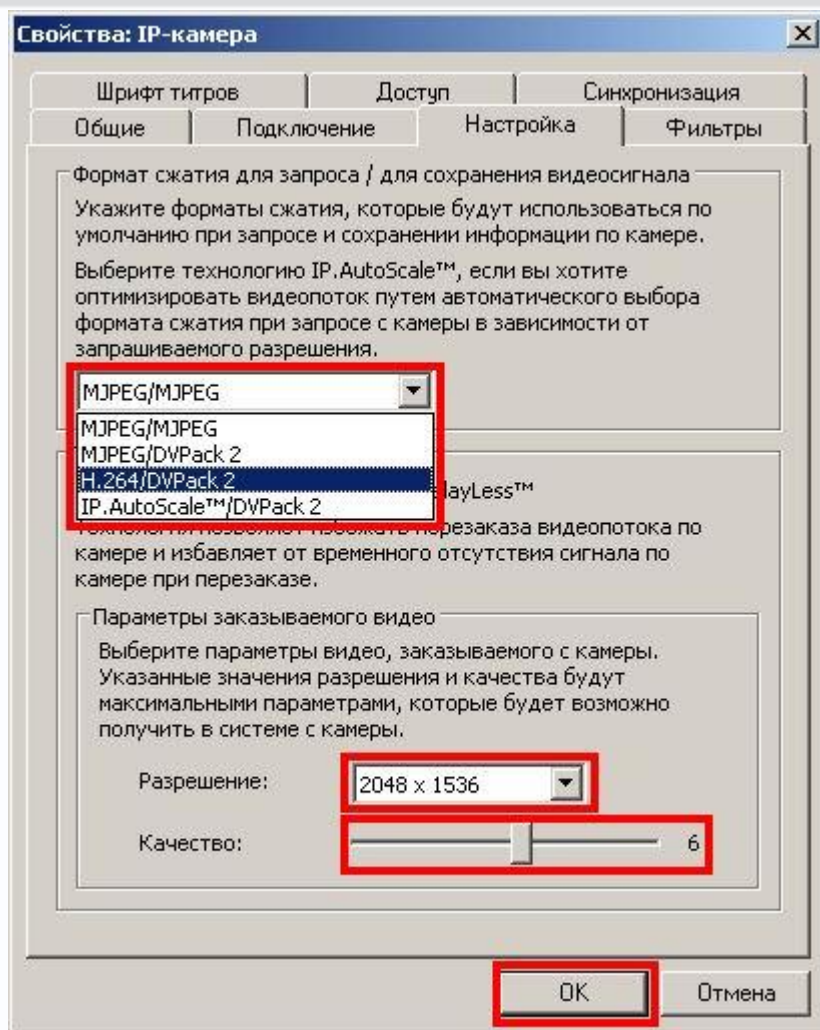
Зайдите во вкладку «Настройки».



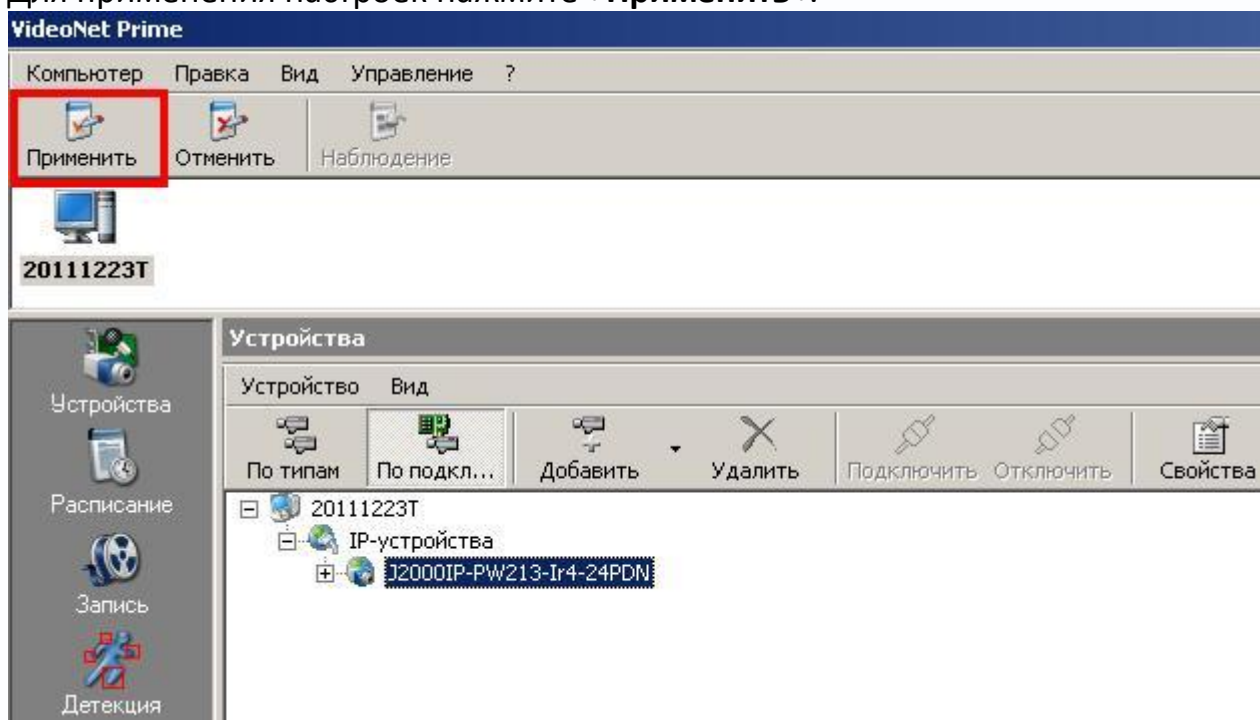
Укажите тип формата сжатия, разрешение и качество записи. Нажмите «**OK**».



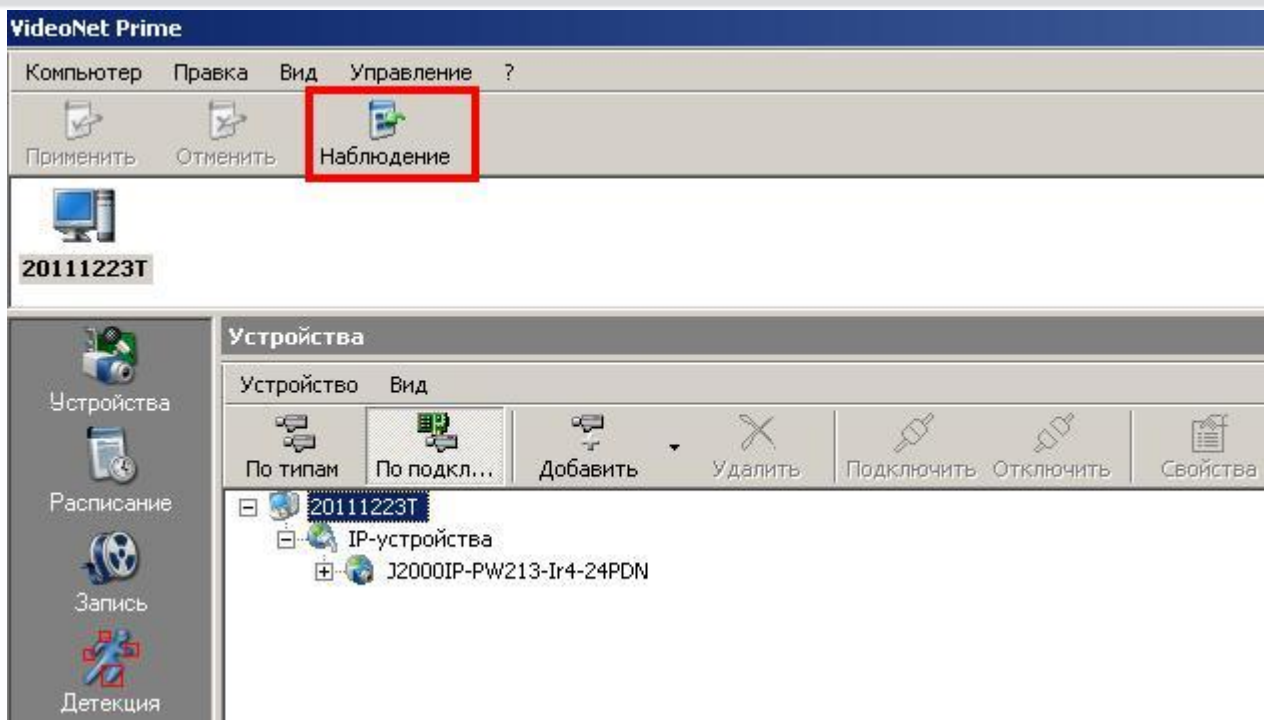




Для применения настроек нажмите «**Применить**».



После применения настроек перейдите в режим «**Наблюдение**».



В появившемся окне красным выделены:

- 1) Иконка с монитором – меню «**Мониторы**». Служит для выбора модели отображения камер на мониторе.
- 2) «**Выключен**» - меню выбора камеры для текущего окна отображения.
- 3) «**Конфигурация**» - возврат в меню настроек устройств.



Наведите курсор на выделенную красным иконку монитора и щелкните левой кнопкой мышки по ней. В появившемся окне вверху справа доступны модели отображения камер на мониторе. Выделенная красным вверху слева иконка шестеренки возвращает на предыдущую панель управления (выход из режима «**Мониторы**»).



Наведите курсор на выделенное красным слово «**Выключен**» и кликните левой клавишей мышки. Откроется дерево выбора устройств. Найдите в нем добавленную камеру и дважды кликните по ней.



После этого в текущем окне появится видеопоток выбранной камеры.

